

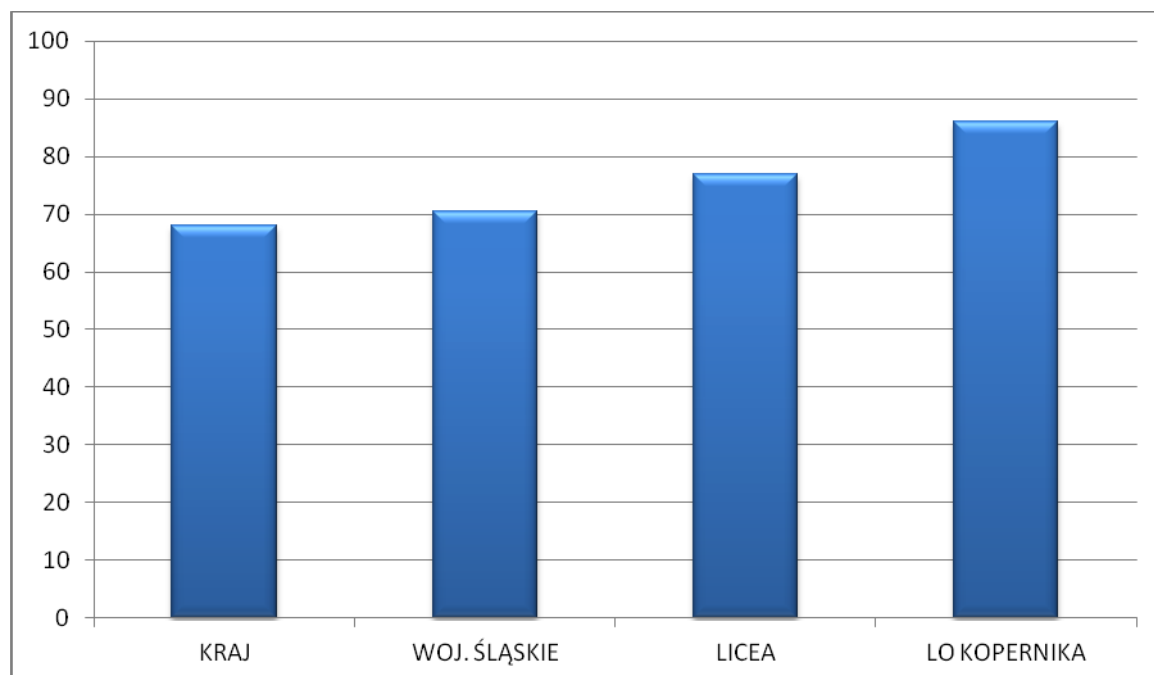
ANALIZA WYNIKÓW PISEMNEGO EGZAMINU MATURALNEGO Z JĘZYKA ANGIELSKIEGO 2012

II LICEUM OGÓLNOKSZTAŁCĄCE IM. M. KOPERNIKA W CIESZYNIE

POZIOM PODSTAWOWY

Średni wynik pisemnego egzaminu maturalnego z języka angielskiego na poziomie podstawowym wyniósł w kraju 68%, w województwie śląskim 70,41%, w liceach w kraju 77% (dane ze strony internetowej CKE), natomiast w Liceum Ogólnokształcącym im. Mikołaja Kopernika w Cieszynie absolwenci uzyskali średni wynik 86% **[WYKRES 1]**. Do egzaminu przystąpiło 203 uczniów.

WYKRES 1 Wyniki pisemnego egzaminu dojrzałości z języka angielskiego na poziomie podstawowym uzyskane przez absolwentów w maju 2012 (w %).

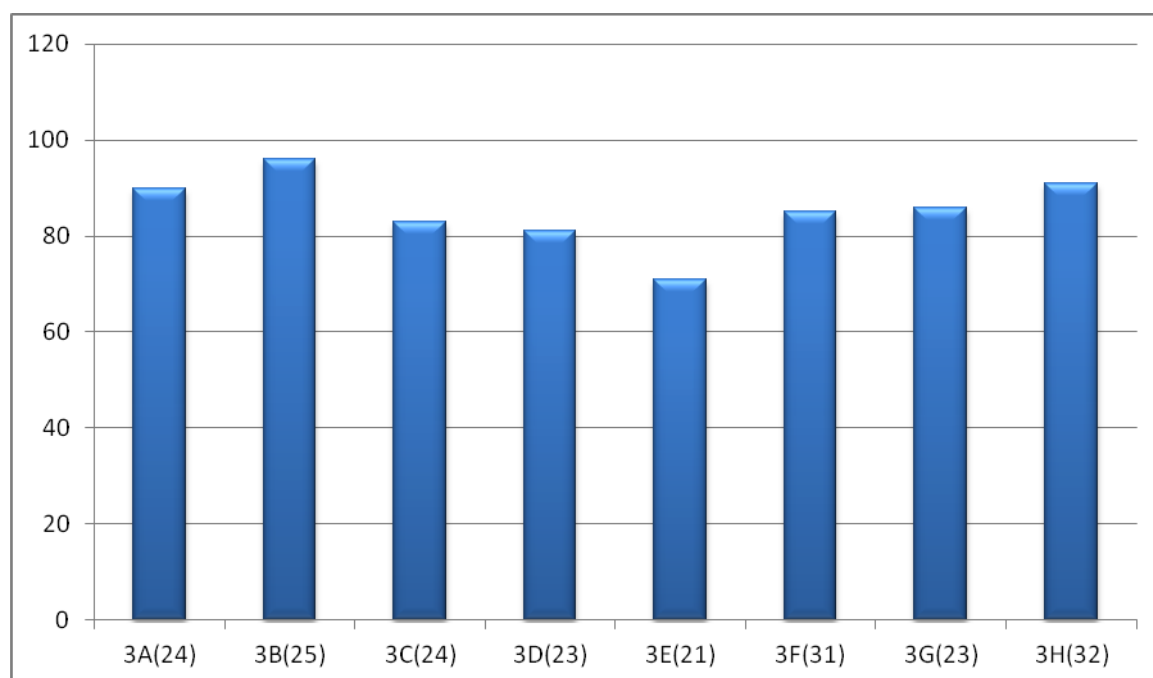


Rozkład wyników na znormalizowanej skali staninowej

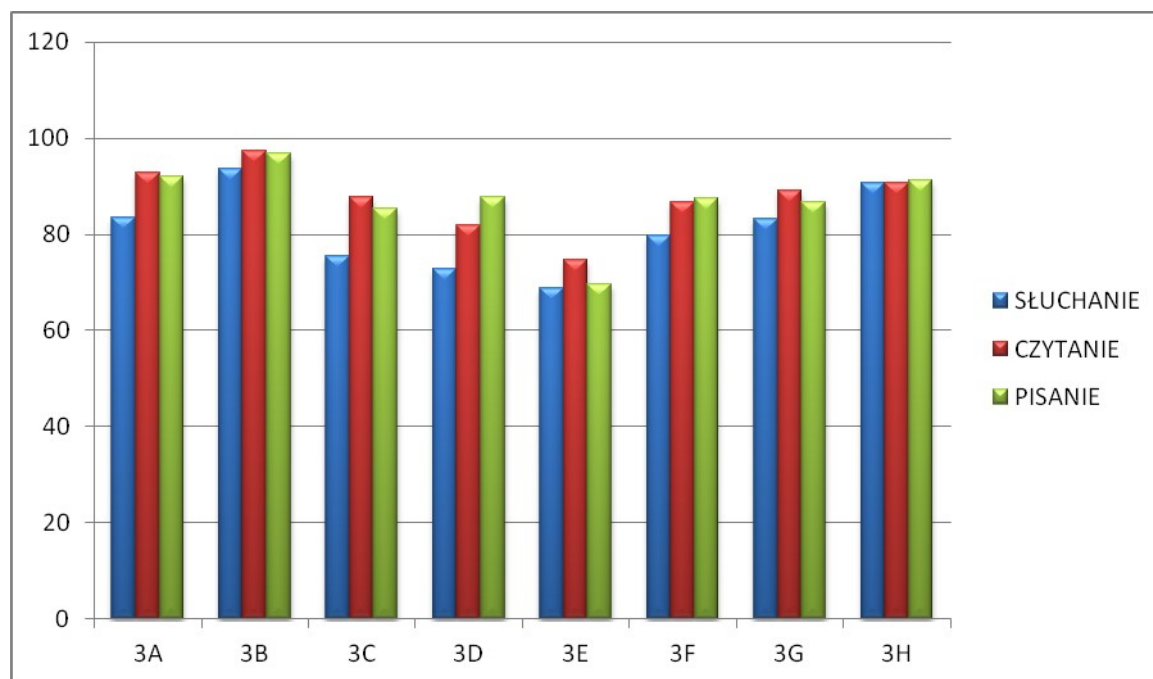
Klasa (stanin)	Wyniki na świadectwie (przedziały procentowe)	Procent zdających w kraju, którzy uzyskali wyniki w poszczególnych przedziałach (procenty podano w przybliżeniu)	Procent zdających w szkole, którzy uzyskali wyniki w poszczególnych przedziałach
1 najniższy	0-22	4%	0,5%
2 bardzo niski	23-30	7%	-
3 niski	31-45	12%	1,5%
4 niżej średni	46-64	17%	5,4%
5 średni	65-81	20%	21,2%
6 wyżej średni	82-91	17%	23,2%
7 wysoki	92-96	12%	28,6%
8 bardzo wysoki	97-99	7%	11,8%
9 najwyższy	100	4%	7,9%

W poszczególnych klasach trzecich wynik ten kształtował się następująco [WYKRES 2].

WYKRES 2 Średnie wyniki pisemnego egzaminu dojrzałości z języka angielskiego na poziomie podstawowym w poszczególnych klasach II LO im. M. Kopernika (w %).



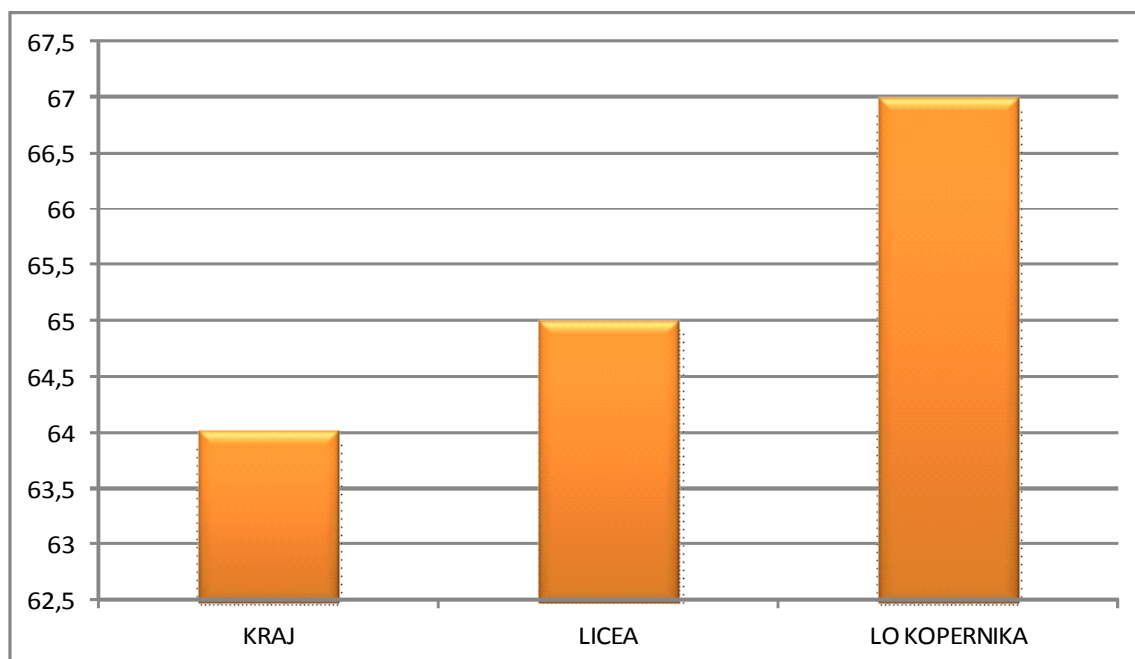
WYKRES 3 Średnie wyniki pisemnego egzaminu dojrzałości z języka angielskiego w poszczególnych klasach w częściach: rozumienie ze słuchu, rozumienie tekstu pisanego, umiejętność pisania(w %).



POZIOM ROZSZERZONY

Arkusz egzaminacyjny z języka angielskiego na poziomie rozszerzonym składał się z dwóch części, które zawierały zadania zamknięte różnego rodzaju: wyboru wielokrotnego, zadań na dobieranie oraz zadań otwartych. Zadania sprawdzały wiadomości oraz umiejętności w czterech obszarach: rozumienia tekstu słuchanego, rozumienia tekstu pisanego, rozpoznawania i stosowania struktur leksykalno-gramatycznych oraz tworzenia wypowiedzi pisemnej. Średni wynik pisemnego egzaminu dojrzałości z języka angielskiego na poziomie rozszerzonym w Polsce wyniósł 64% (dane ze strony internetowej CKE), w liceach w kraju 65%, a w II Liceum Ogólnokształcącym im. M. Kopernika w Cieszynie uczniowie uzyskali średni wynik 67,1%. Do egzaminu na poziomie rozszerzonym przystąpiło 92 uczniów naszej szkoły. [WYKRES 4].

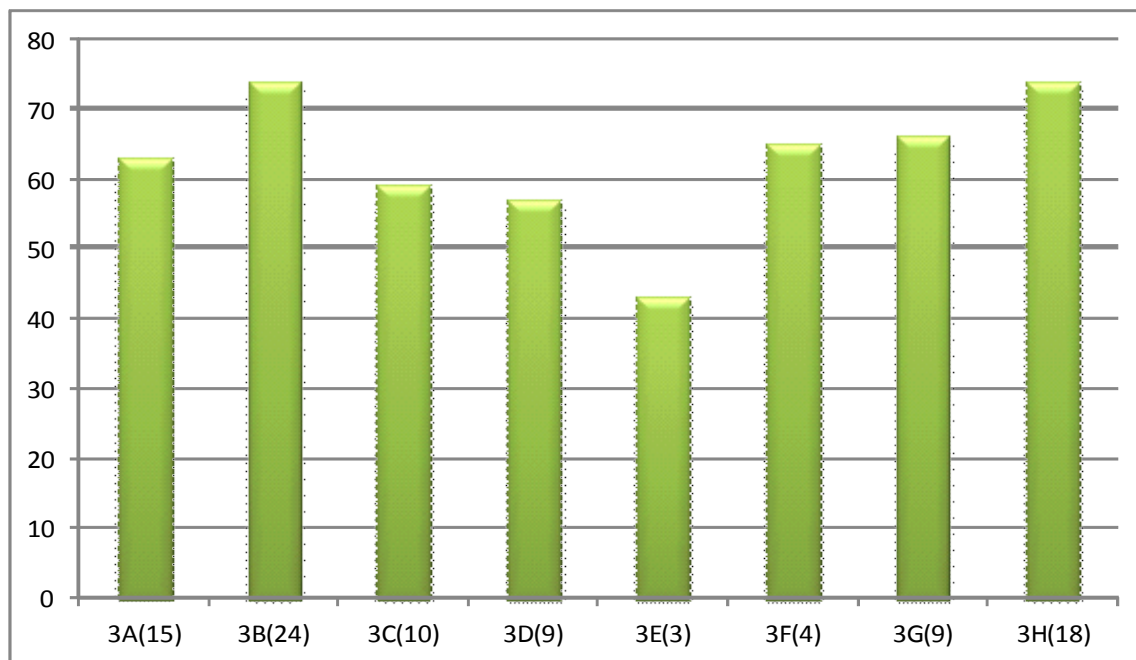
WYKRES 4 Wyniki pisemnego egzaminu dojrzałości z języka angielskiego na poziomie rozszerzonym uzyskane przez absolwentów w maju 2012 (w %).



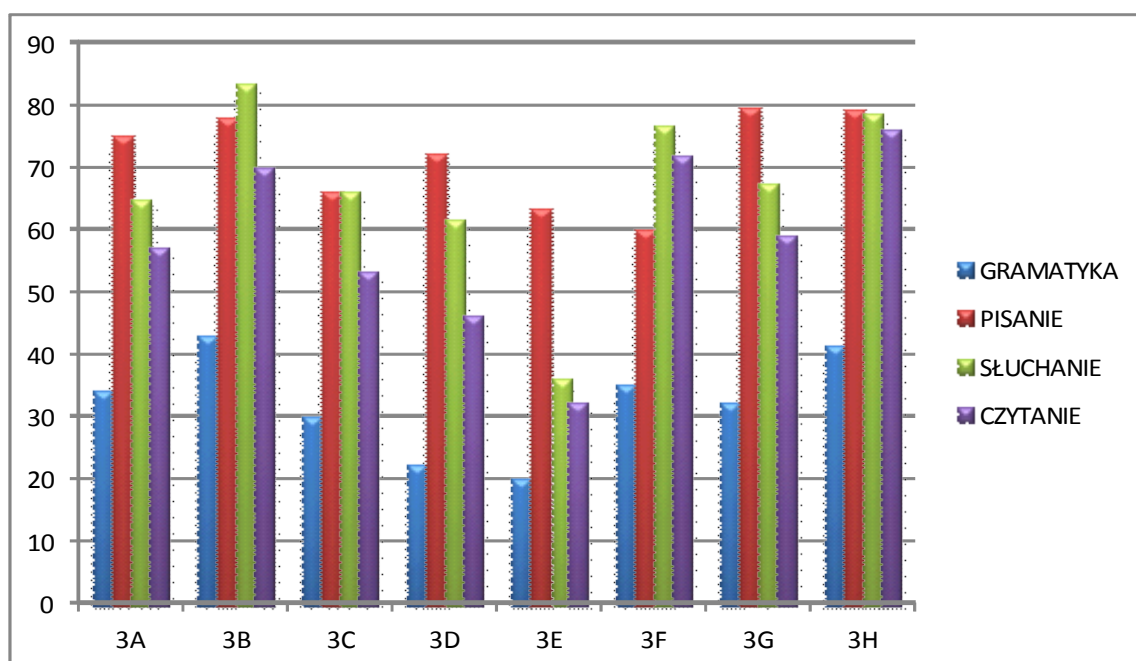
Rozkład wyników na znormalizowanej skali staninowej

Klasa (stanin)	Wyniki na świadectwie (przedziały procentowe)	Procent zdających w kraju, którzy uzyskali wyniki w poszczególnych przedziałach (procenty podano w przybliżeniu)	Procent zdających w szkole, którzy uzyskali wyniki w poszczególnych przedziałach
1 najniższy	0-33	4%	3,3%
2 bardzo niski	34-41	7%	2,2%
3 niski	42-49	12%	6,5%
4 niżej średni	50-58	17%	16,3%
5 średni	59-69	20%	20,7%
6 wyżej średni	70-79	17%	27,2%
7 wysoki	80-86	12%	13%
8 bardzo wysoki	87-92	7%	8,7%
9 najwyższy	93-100	4%	2,2%

WYKRES 5 Średnie wyniki pisemnego egzaminu dojrzałości z języka angielskiego na poziomie rozszerzonym w poszczególnych klasach (w %).



WYKRES 6 Średnie wyniki pisemnego egzaminu dojrzałości z języka angielskiego na poziomie rozszerzonym w poszczególnych klasach w częściach: rozumienie ze słuchu, rozumienie tekstu czytanego, rozpoznawanie struktur leksykalno gramatycznych, umiejętność pisania (w %).



WNIOSKI

Uczniowie bardzo dobrze poradzi sobie z pisemnym egzaminem dojrzałości z języka angielskiego na poziomie podstawowym. Absolwenci przystępujący do egzaminu w porównywalnym stopniu opanowali umiejętność rozumienia ze słuchu, rozumienia pisanego tekstu oraz tworzenia wypowiedzi pisemnej. Ich wyniki znacznie przewyższyły średni wynik maturzystów w kraju, a także średni wynik w naszym województwie. Najmniej trudności sprawiło maturzystom wykonanie zadań sprawdzających umiejętność określania głównej myśli tekstu lub poszczególnych części tekstu w zadaniach na rozumienie tekstu słuchanego i pisanego; komunikatywne przekazanie większości informacji z polecenia w zadaniach na tworzenie wypowiedzi pisemnej, świadome stosowanie poszczególnych elementów formy, tj. zwrotów rozpoczynających oraz kończących list, podział listu na trzy części, tj. wstęp, rozwinięcie, zakończenie. Najwięcej trudności sprawiło zdającym wykonanie zadań sprawdzających umiejętność wyszukiwania szczegółowych informacji w tekście słuchanym i pisanym oraz napisanie poprawnego i zróżnicowanego leksykalnie tekstu w zadaniu 8.

Analiza wyników egzaminu na poziomie rozszerzonym wskazuje, że absolwenci przystępujący do egzaminu poradzi sobie lepiej niż większość maturzystów w kraju. Dużą trudność sprawiło im rozumienie tekstu pisanego. Podobnie jak w latach ubiegłych najwięcej trudności przysporzyły zdającym zadania na rozpoznawanie i stosowanie struktur leksykalno-gramatycznych. Najmniej trudności sprawiło zdającym wykonanie zadań sprawdzających umiejętność selekcjonowania informacji, napisanie wypracowania w pełni zgodnego z wybranym tematem oraz stworzenie spójnej i logicznej wypowiedzi pisemnej z zachowaniem proporcjonalnego układu tekstu, w ramach określonego limitu słów.